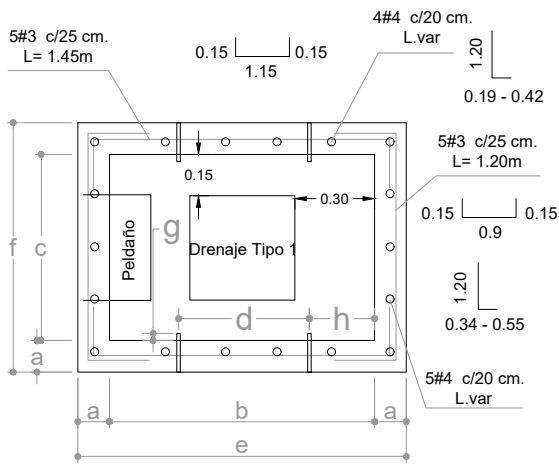
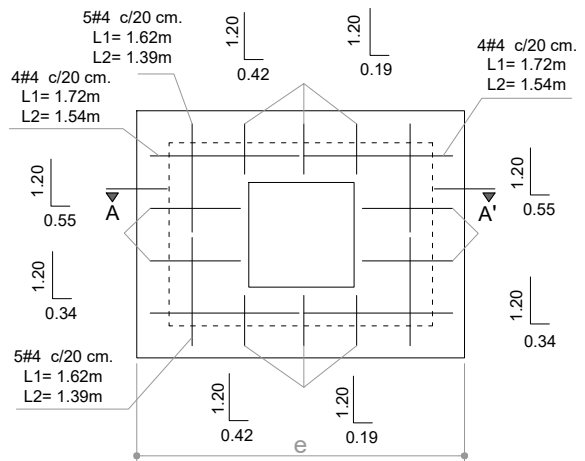


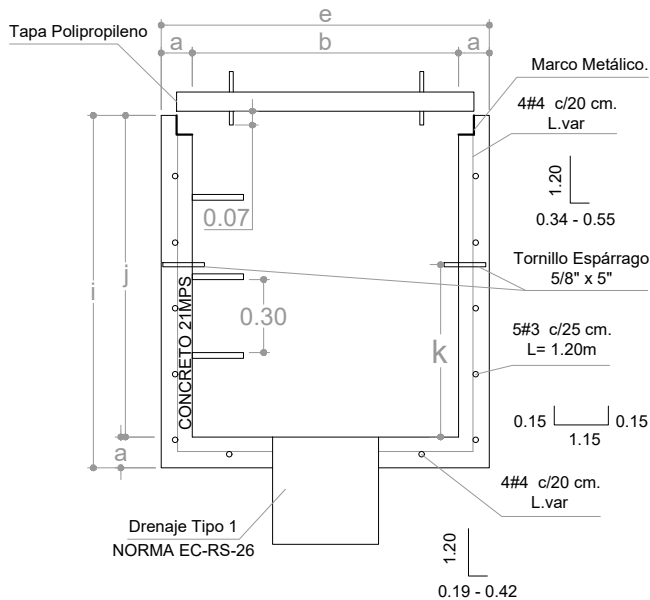
VISTA EN PLANTA - REFUERZO EN MUROS



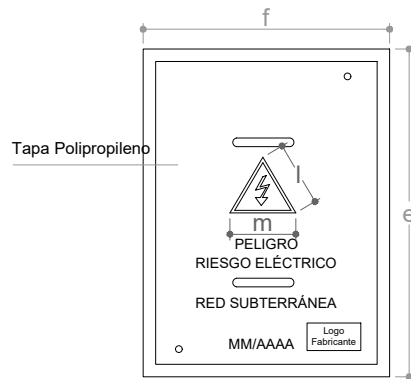
VISTA EN PLANTA - REFUERZO EN PISO



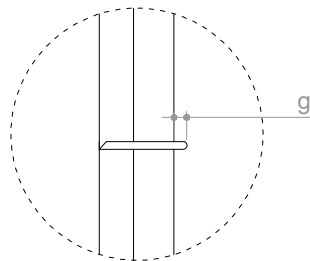
VISTA CORTE FRONTAL (A-A')



PLANTA CÁMARA TERMINADA



VISTA ANCLAJE TORNILLO ESPÁRRAGO 5/8" X 5"



CONVENCIONES	
PI	Parrilla Inferior
PS	Parrilla Superior
AC	A Ambas Caras
L	Longitud
L Var	Longitud Variable
E	Estribos

TABLA DE MEDIDAS (m)	
a	0.12
b	1.00
c	0.70
d	0.50
e	1.24
f	0.94
g	0.02
h	0.25
i	1.34
d	0.50
j	1.22
k	0.65
l	0.22
m	0.20

HIERRO : Ø < 1/2" (#4) - Fy= 60.000psi Ø > 3/8" (#3) - Fy= 37.000psi.

- NOTAS:**
- * Todo el calculo se acoge al código sismo resistente colombiano 2010 (características del concreto estructural).
 - * Todo el piso debe tener una inclinación del 1% hacia el drenaje, desde las cuatro esquinas.
 - * Cualquier cambio en el diseño debe consultarse y autorizarse por ElectroCaquetá.
 - * Para mas detalle de drenajes y rellenos ver anexos EC-RS-25 y EC-RS-26

..\\..\\Downloads\\th.jpg	CAMARA SENCILLA B.T.	Norma ElectroCaquetá : EC - RS - 06		Rev. 1	
		Dibujó: RFNN	Revisó: Gerencia de Distribución		
		Aprobó: Gerencia General	Fecha: 30/06/2024		
ANSI:		Escala: Grafica	Medidas: Metros (M)	Plataforma de Diseño: Autocad - Dwg	Hoja: 1 de 1