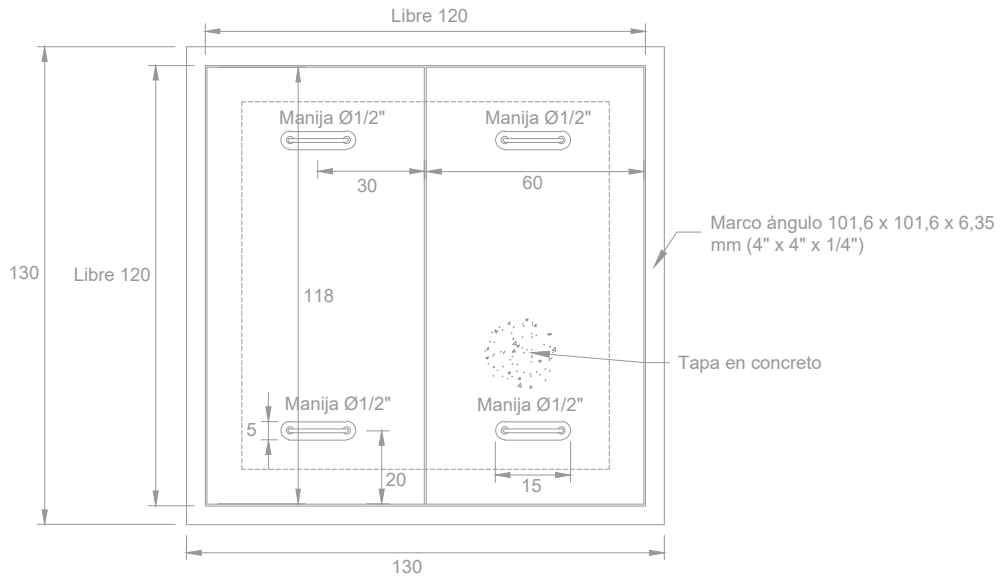
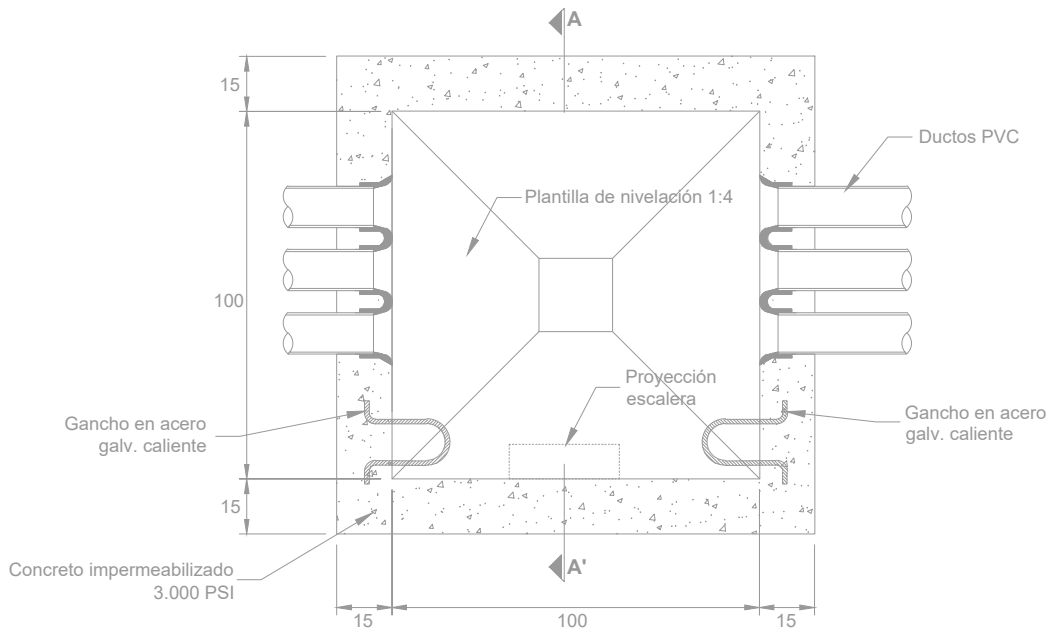


VISTA SUPERIOR (MARCO-TAPAS)



VISTA SUPERIOR



Dimensiones en centímetros

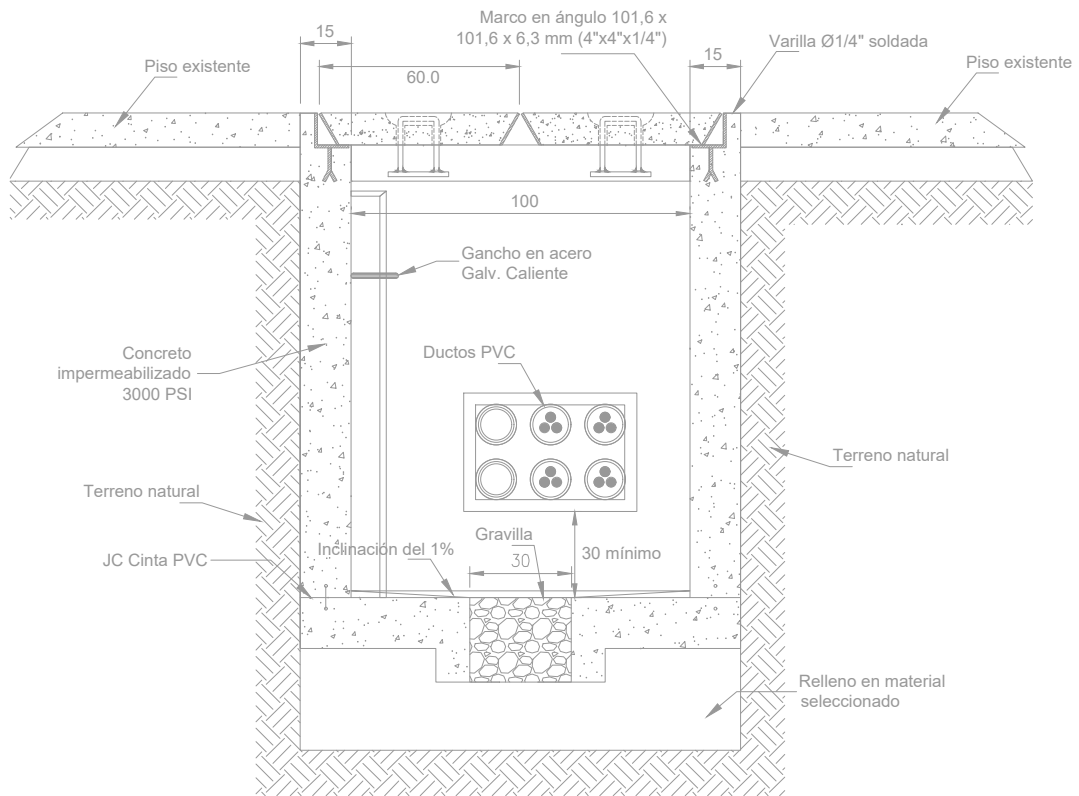
HIERRO: $\varnothing < 1/2"$ (#4) - $F_y = 60.000$ psi $\varnothing > 3/8"$ (#3) - $F_y = 37.000$ psi.

NOTAS: * Todo el calculo se acoge al código sismo resistente colombiano 2010 el titulo aplicado es el C (Características del concreto estructural).

* Todo el piso debe tener una inclinación del 1% desde las cuatro esquinas hacia el drenaje.

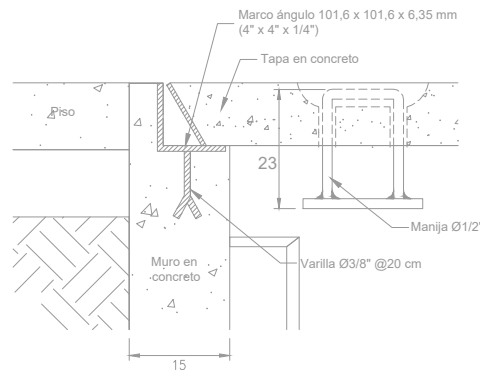
* Cualquier cambio en el diseño debe consultarse y autorizarse por Electrocaqueta.

		Norma ElectroCaquetá : EC - RS - 08		Rev. 1
..\\..\\Downloads\\th.jpg		Dibujó: RFNN	Revisó: Gerencia de Distribución	
CÁMARA SENCILLA PARA RED MT		Aprobó: Gerencia General	Fecha: 30/06/2024	
		ANSI:	Escala: Grafica	Medidas: Metros (M)
				Hoja: 1 de 5



CORTE A-A'

DETALLE CORTE TAPA DE CONCRETO



Dimensiones en centímetros

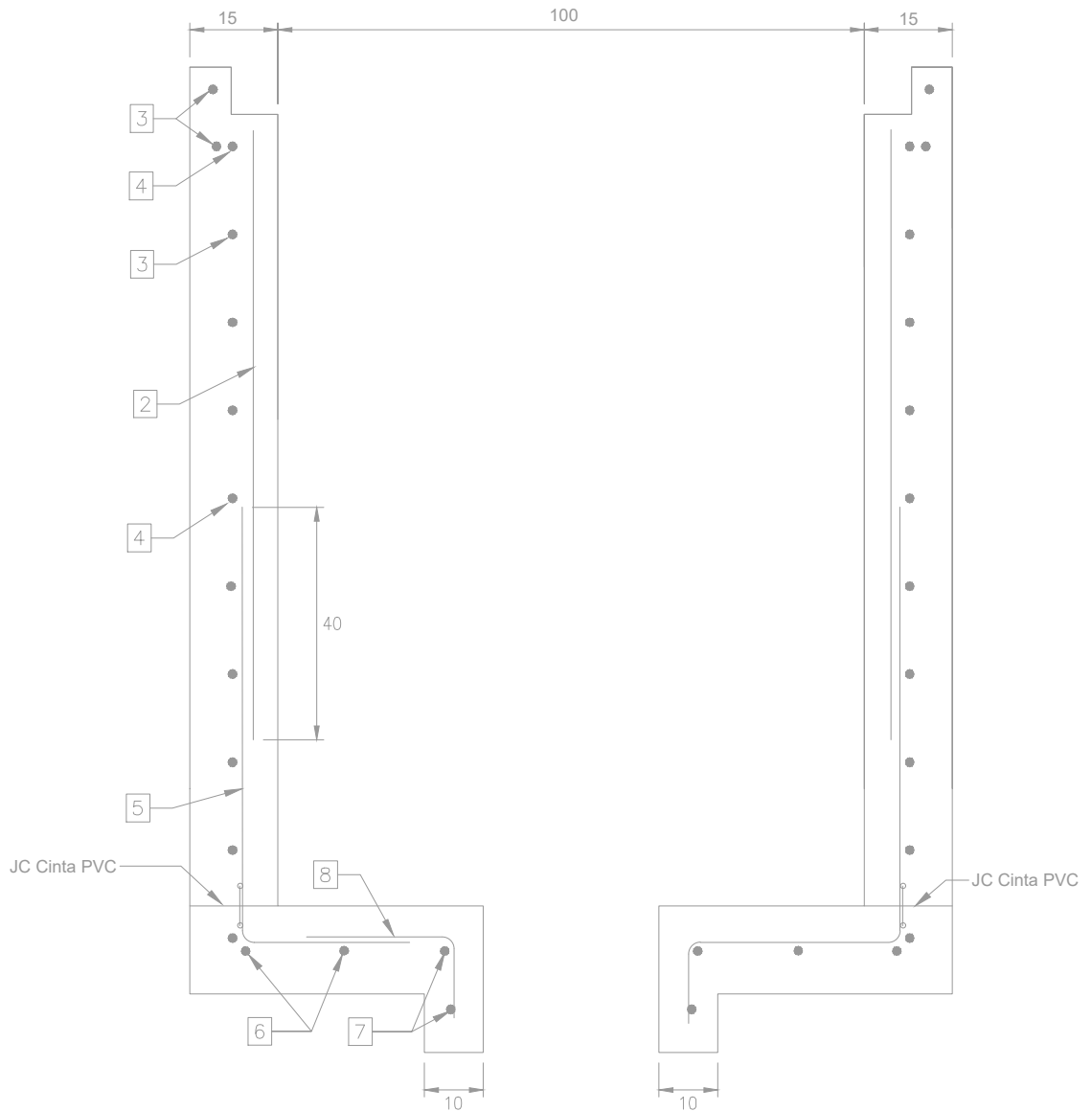
HIERRO: $\varnothing < 1/2''$ (#4) - $F_y = 60.000$ psi $\varnothing > 3/8''$ (#3) - $F_y = 37.000$ psi.

NOTAS: * Todo el calculo se acoge al código sismo resistente colombiano 2010 el titulo aplicado es el C (Características del concreto estructural).

* Todo el piso debe tener una inclinación del 1% desde las cuatro esquinas hacia el drenaje.

* Cualquier cambio en el diseño debe consultarse y autorizarse por Electrocaqueta.

		Norma ElectroCaquetá : EC - RS - 08		Rev. 1
..\\..\\Downloads\\lth.jpg		Dibujó: RFNN	Revisó: Gerencia de Distribución	
CÁMARA SENCILLA PARA RED MT		Aprobó: Gerencia General	Fecha: 30/06/2024	
		ANSI: -----	Escala: Grafica	Medidas: Metros (M)
				Hoja: 2 de 5



REFUERZO ESTRUCTURAL - VISTA EN CORTE

Dimensiones en centímetros

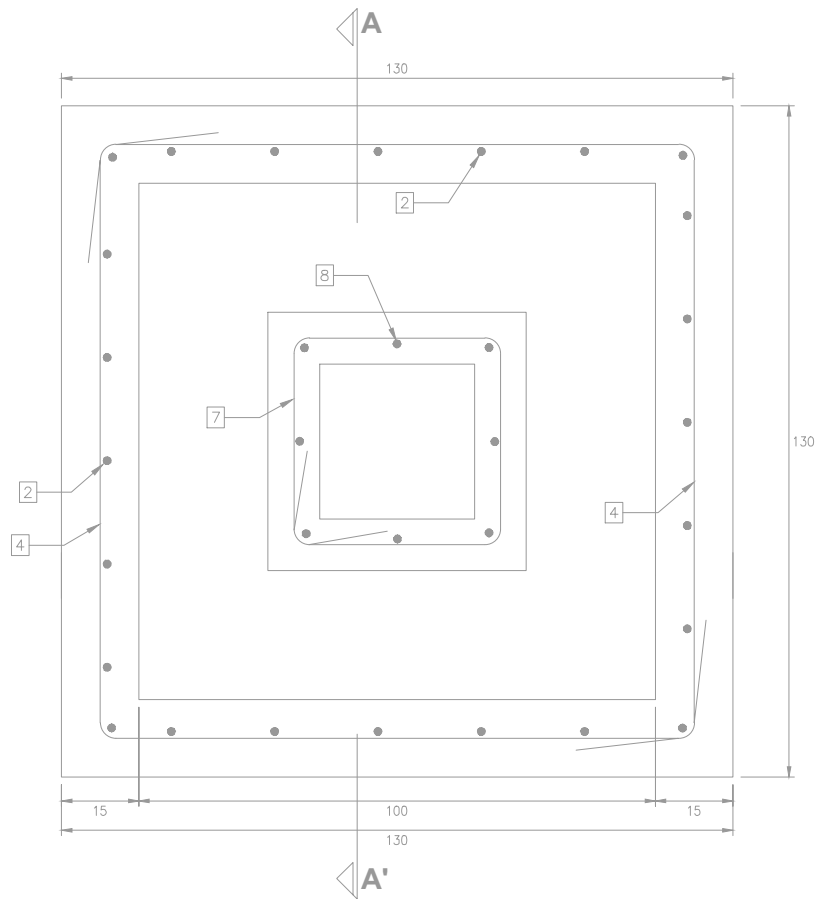
HIERRO: Ø < 1/2" (#4) - Fy= 60.000 psi Ø > 3/8" (#3) - Fy= 37.000 psi.

NOTAS: * Todo el calculo se acoge al código sismo resistente colombiano 2010 el titulo aplicado es el C (Características del concreto estructural).

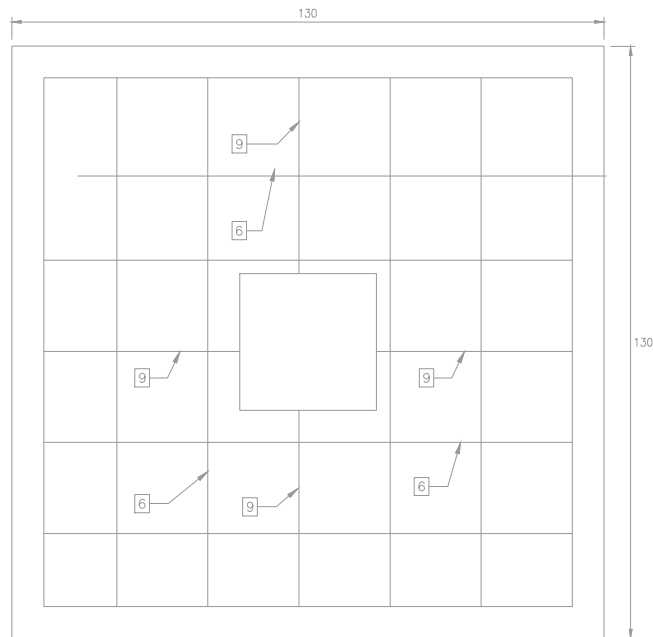
* Todo el piso debe tener una inclinación del 1% desde las cuatro esquinas hacia el drenaje.

* Cualquier cambio en el diseño debe consultarse y autorizarse por Electrocaqueta.

		Norma ElectroCaquetá : EC - RS - 08		Rev. 1
..\\..\\Downloads\\th.jpg		Dibujó: RFNN		Revisó: Gerencia de Distribución
CÁMARA SENCILLA PARA RED MT		Aprobó: Gerencia General		Fecha: 30/06/2024
		ANSI: -----		Escala: Grafica
		Plataforma de Diseño: Autocad - Dwg		Hoja: 3 de 5



REFUERZO ESTRUCTURAL - VISTA EN PLANTA



REFUERZO ESTRUCTURAL - BASE

Dimensiones en centímetros

HIERRO: $\varnothing < 1/2"$ (#4) - $F_y = 60.000$ psi $\varnothing > 3/8"$ (#3) - $F_y = 37.000$ psi.


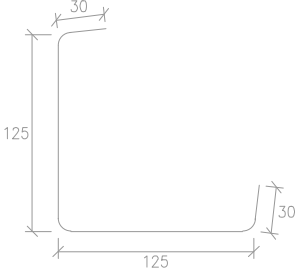
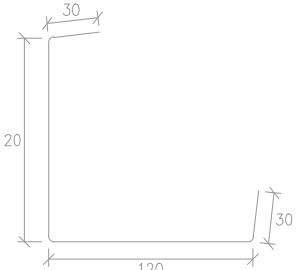
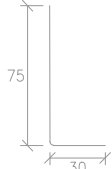

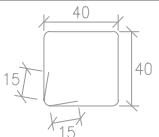


NOTAS: * Todo el calculo se acoge al código sismo resistente colombiano 2010 el titulo aplicado es el C (Características del concreto estructural).

* Todo el piso debe tener una inclinación del 1% desde las cuatro esquinas hacia el drenaje.

* Cualquier cambio en el diseño debe consultarse y autorizarse por Electrocaqueta.

		Norma ElectroCaquetá : EC - RS - 08		Rev. 1
..\\..\\Downloads\\lth.jpg		Dibujó: RFNN	Revisó: Gerencia de Distribución	
CÁMARA SENCILLA PARA RED MT		Aprobó: Gerencia General	Fecha: 30/06/2024	
		ANSI: -----	Escala: Grafica	Medidas: Metros (M)
				Hoja: 4 de 5

CARTA DE FIGURACION DEL ACERO

SIMBOLOGIA	DIAMETRO Y SEPARACION	FIGURA, Cotas en cm	LONGITUD (m)	CANTIDAD	LONGITUD TOTAL	PESO TOTAL GRADO 60 EN Kg
2	3/8" @ 20cm		1.30	24	31.2	13.4
3	3/8" @ 20 cm		3.10	6	18.6	10.5
4	3/8" @ 20 cm		3.00	20	60	33.6
5	3/8" @ 20 cm		1.05	23	24	13.5
6	3/8" @ 20 cm		1.20	12	14.4	8.1
7	3/8" @ 15 cm		1.90	2	3.8	2.2
8	3/8" @ 20 cm		0.40	8	3.2	1.8
9	3/8" @ 20 cm		0.40	4	1.6	0.9
PESO TOTAL (Kg)						84

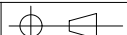
Dimensiones en centímetros

HIERRO: $\varnothing < 1/2"$ (#4) - $F_y = 60.000$ psi $\varnothing > 3/8"$ (#3) - $F_y = 37.000$ psi.

NOTAS: * Todo el calculo se acoge al código sismo resistente colombiano 2010 el titulo aplicado es el C (Características del concreto estructural).

* Todo el piso debe tener una inclinación del 1% desde las cuatro esquinas hacia el drenaje.

* Cualquier cambio en el diseño debe consultarse y autorizarse por Electrocaqueta.

		Norma ElectroCaquetá : EC - RS - 08	Rev. 1
..\.\.\.Downloads\lth.jpg	CÁMARA SENCILLA PARA RED MT	Dibujó: RFNN	Revisó: Gerencia de Distribución
		Aprobó: Gerencia General	Fecha: 30/06/2024
	ANSI:	Escala: Grafica	Medidas: Metros (M)
		Plataforma de Diseño: Autocad - Dwg	Hoja: 5 de 5