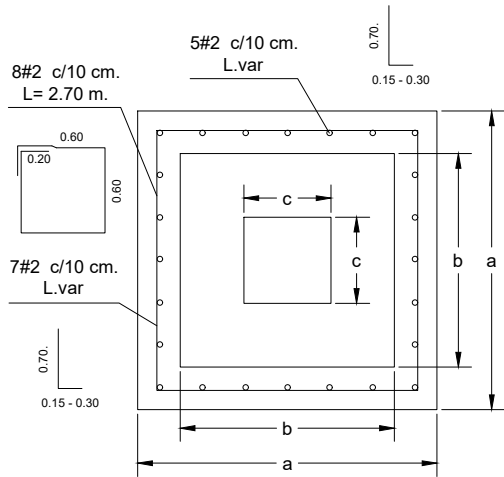
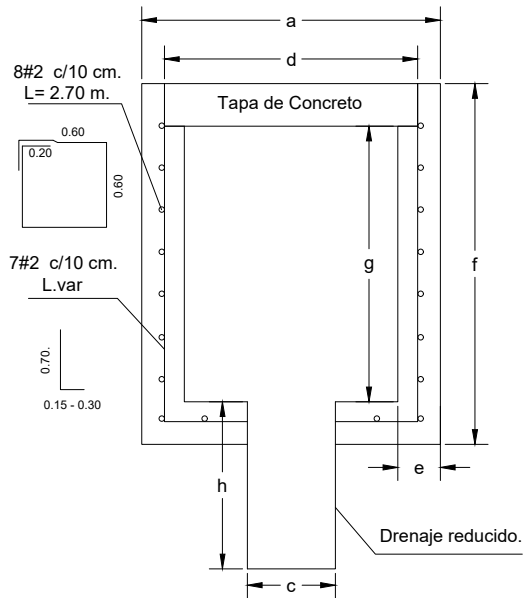


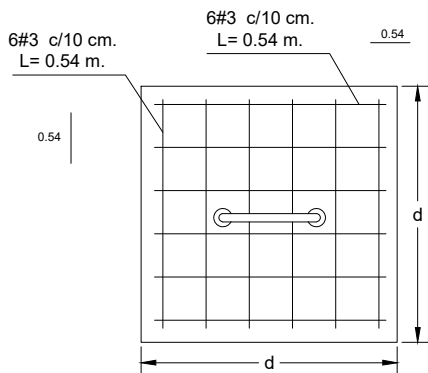
### CORTE EN PLANTA



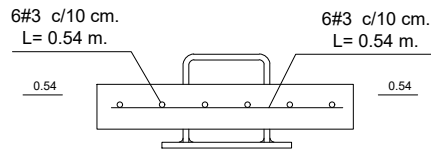
### CORTE LATERAL.



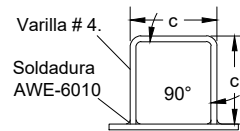
### CORTE EN PLANTA - DETALLE DE LA TAPA



### CORTE LATERAL - DETALLE DE LA TAPA.



### DETALLE DE LA CLAVIJA.



CONVENCIONES	
PI	Parrilla Inferior
PS	Parrilla Superior
AC	A Ambas Caras
L	Longitud
L Var	Longitud Variable
E	Estribos

TABLA DE MEDIDAS (m).			
a - 0.80	c - 0.20	e - 0.10	g - 0.75
b - 0.60	d - 0.70	f - 0.95	h - 0.40

**HIERRO:**  $\varnothing < 1/2"$  (#4) -  $F_y = 60.000$  psi  $\varnothing > 3/8"$  (#3) -  $F_y = 37.000$  psi.

**NOTAS:** \*Todo el calculo se acoge al código sismo resistente colombiano 2010 el titulo que aplica es el C (Características del concreto estructural).

\*Todo el piso debe tener una inclinación del 1% hacia el drenaje, desde las cuatro esquinas.

\*Cualquier cambio en el diseño debe consultarse y autorizarse por ElectroCaquetá.

..\\..\\Downloads\\th.jpg	<b>CÁMARA PARA REDES DE ALUMBRADO PUBLICO.</b>	Norma ElectroCaquetá : EC - RS - 07		Rev. 1	
		Dibujó: RFNN	Revisó: Gerencia de Distribución		
		Aprobó: Gerencia General	Fecha: 30/06/2024		
ANSI:		Escala: Grafica	Medidas: Metros (M)	Plataforma de Diseño: Autocad - Dwg	Hoja: 1 de 1