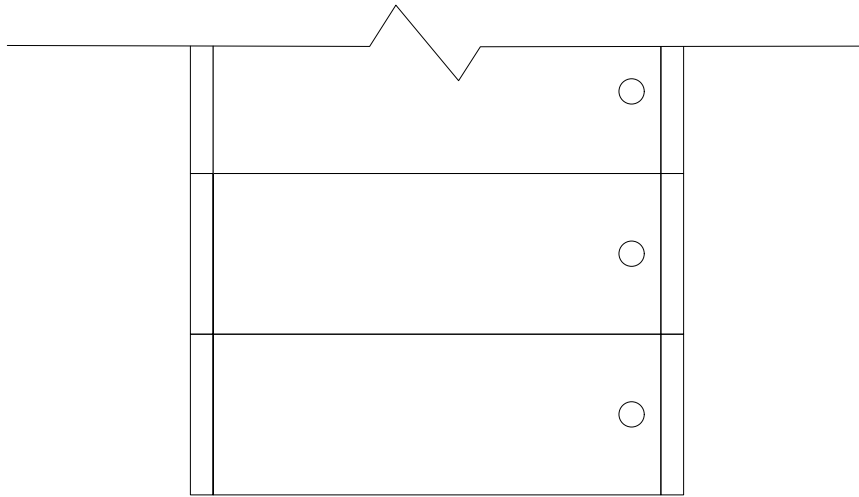
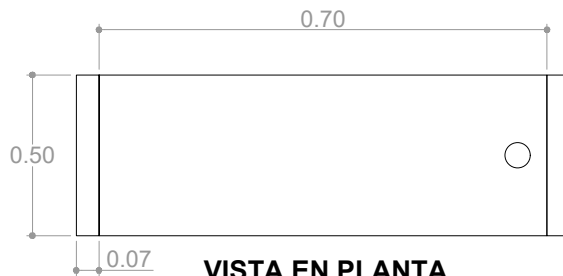


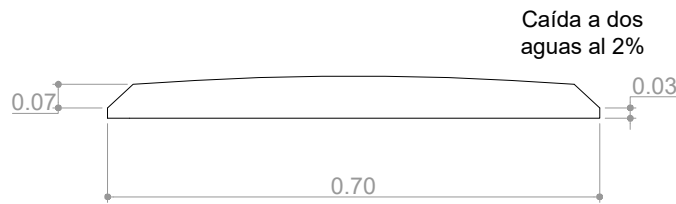
TAPAS PARA CÁRCAMO EN CONCRETO



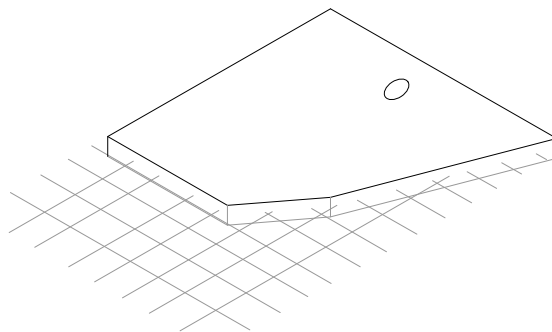
VISTA SUPERIOR DE TAPAS INSTALADAS



VISTA EN PLANTA



VISTA EN PERFIL



DETALLE DE TAPA PARA CÁRCAMO EN CONCRETO

NOTAS: HIERRO: $\varnothing < 1/2"$ (#4) - $F_y = 60.000$ psi $\varnothing > 3/8"$ (#3) - $F_y = 37.000$ psi.

| | | | | | |
|------------------------|--|--|-------------------------------------|--|-----------------|
| ..1..1Downloads1th.jpg | TAPA PARA CÁRCAMO DE SUBESTACIÓN TIPO PATIO | Norma ElectroCaquetá : EC - RS - 11 | | Rev. 1 | |
| | | Dibujó: RFNN | Revisó: Gerencia de Distribución | | |
| | | Aprobó: Gerencia General | Fecha: 30/06/2024 | | |
| ANSI: | | Escala: Grafica | Medidas: Metros (M) | Plataforma de Diseño: Autocad - Dwg | Hoja: 1 de 1 |